



1. Die Evacuslider Matratze sollte idealerweise in Schulterhöhe und frei zugänglich an der Wand hängen



2. Öffnen Sie den Reißverschluss an der Unterseite.



3. Die Evacuslider Matratze sollte nun leicht entnehmbar sein.



4. Entfalten Sie die Matratze und öffnen Sie die Schnellverschlüsse.



5. Positionieren Sie die zu rettende Person mit den Füßen im Fußsack auf der Matratze.



6. Bei den Modellen Evacuslider Premium und Premium Plus muss die Kopfstütze und der Fußsack auf die Größe der Person abgestimmt werden.



7. Passen Sie die Gurte in der Länge an und schließen Sie Fuß- und Hüftgurte.



8. Passen Sie den Kopfgurt in der Länge an und schließen Sie ihn.



9. Überprüfen Sie, ob die zu rettende Person stabil fixiert auf der Matratze liegt.

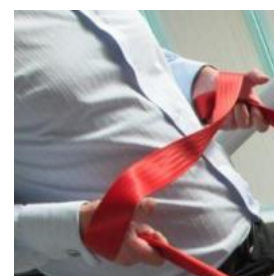


9. Die Matratze kann nun von mindestens 2 Personen mit Hilfe der Gurte am Kopfende einfach gezogen werden.



TREPPENTRANSPORT:

10. Die zu rettende Person wird mit den Füßen voran an der Treppe positioniert. Die Person auf der Treppe geht in einen sicheren Stand und die Person am Kopfende übernimmt das Kommando.



11. Wickeln Sie den Gurt um Ihr Handgelenk und seien Sie bereit zu ziehen. Teilen Sie Ihrem Kollegen am Kopfende mit, wenn Sie bereit sind.



12. Nach Kommando ziehen Sie die Matratze und achten darauf, dass der Rücken der zu rettenden Person gerade bleibt.



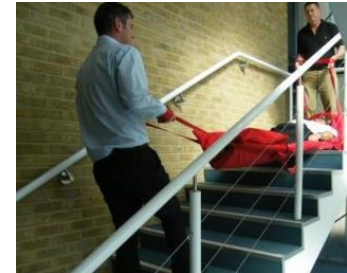
13. Ist die Evacuslider Matratze der Länge nach auf der Treppe, lassen Sie die Matratze langsam runter.



14. Jetzt wechselt das Gewicht zur Person am Kopfende und am Fuß der Treppe wieder zur Person am Fußende.



15. Manövrieren Sie um den Treppenabsatz und nehmen Sie den nächsten Treppenabschnitt in Angriff.



16. Ziehen Sie die Evacuslider Matratze auf ebener Fläche mit 2 Personen am Kopfende bis zum Sammelpunkt.

NACH DEM EINSATZ:

Vergessen Sie nach der Nutzung nicht, die Unterseite der Evacuslider Matratze auf Beschädigungen zu überprüfen.

Wenn Sie die Matratze eine längere Strecke über einen rauen Untergrund gezogen haben, kann es sein, dass die Unterseite angeraut wurde und ihre Gleitfähigkeit verloren hat. Die Matratze sollte in diesem Fall ausgetauscht werden.

Ist die Unterseite intakt, tragen Sie etwas Silikon Spray auf und verstauen die Evacuslider Matratze wieder an ihrem Platz.